



**SUPER
EXCEED**

HD513MRⅢ

〈全油圧式〉ショベル

〈ショートリーチ解体仕様〉



【オプション仕様車】



狭い地下や解体現場での 作業効率と居住性の両立

- ・コンパクトなボディと20t級破碎機の組み合わせにより、解体作業の効率をアップ
- ・実績が誇る高い耐久性
- ・第2次基準値排出ガス対策型エンジン搭載
- ・新騒音基準値をクリアー [100dB(A)]



KATO



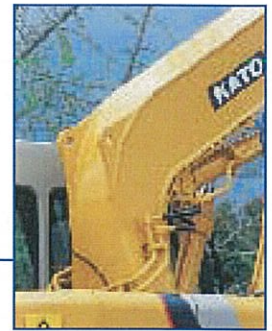
専用アーム・強化リンク



左側面集中配管



共用配管



吊りフック(標準装備)



専用バケットシリンダ・損傷防止ガード

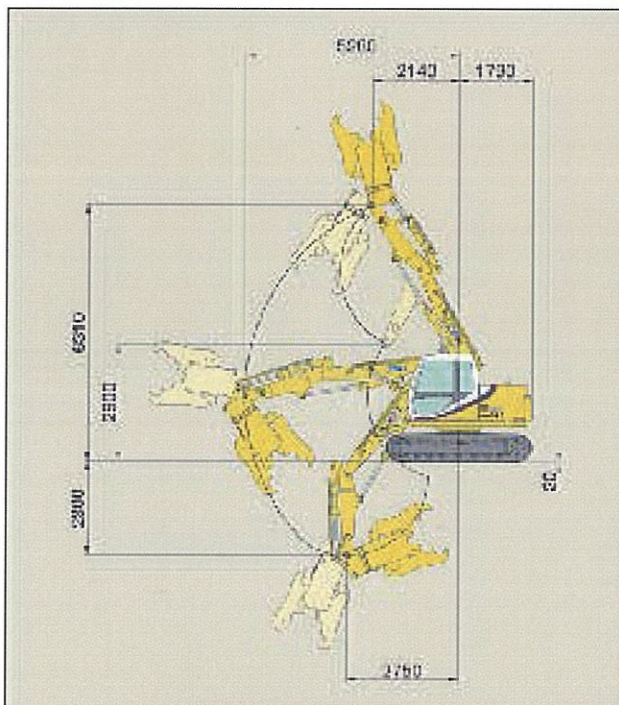


キャブプロテクタ



ゆったりスペースのワイドキャブ内

作業範囲図



| 項目 | HD513MRⅢショートリーチ 解体仕様 |
|-----------------|-----------------------------------|
| 運転質量 | 13,200kg(破碎機含まず) |
| エンジン定格出力 | 68kW(92PS)/2,050min ⁻¹ |
| 走行速度 | 5.0/3.1/2.4km/h |
| 旋回速度 | 12.5min ⁻¹ |
| 輸送時全長(破碎機除く) | 5,790mm |
| 輸送時全高(破碎機除く) | 2,760mm |
| 輸送時全幅(破碎機除く) | 2,490mm |
| 後端旋回半径(増設ウエイト付) | 1,790mm |
| 推奨破碎機質量 | 2,000kg以下 |

※本機に破碎機は付属しません。
※本機はバケット作業には適していません。

ホームページアドレス <http://www.kato-works.co.jp>



- 本機の使用にあたっての注意事項は、取扱説明書をよく読んで正しくお使いください。
- 本カタログの写真ならびに装備は、改良などによりお届けします製品と異なる場合があります。また、仕様は予告なく変更することがありますのであらかじめご了承ください。
- ボディカラーおよび内装色は、撮影や印刷インクの関係で実際の色とは異なって見えることがあります。

- 機体重量3トン以上の建設機械の運転は、掘削作業をする時は「車両系建設機械(整地・運搬・積込み用及び掘削用)運転技能講習」、ブレーキ作業をする時は「車両系建設機械(解体用)運転技能講習」の技能講習修了証の交付を受けた人に限られます。

■お問い合わせは…



品質保証の国際規格「ISO 9001」の認証を取得しています。

KATO 株式会社 **加藤製作所**

本社/☎140-0011 東京都品川区東大井1丁目9番37号
☎03(3458)1111番(大代表)